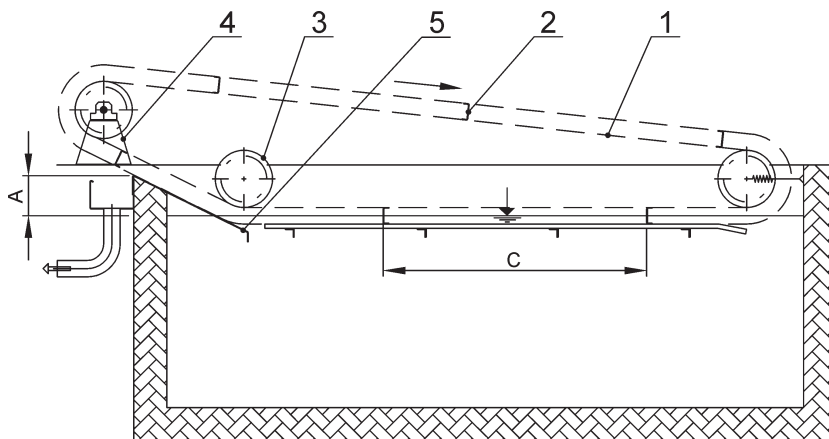


Plastikkettenrechen

ŘSPH



Legende:

- 1 Kette
- 2 Rechenflügel
- 3 Kettenräder mit Wellen
- 4 Getriebe mit Elektroantrieb
- 5 Auswurfplatte

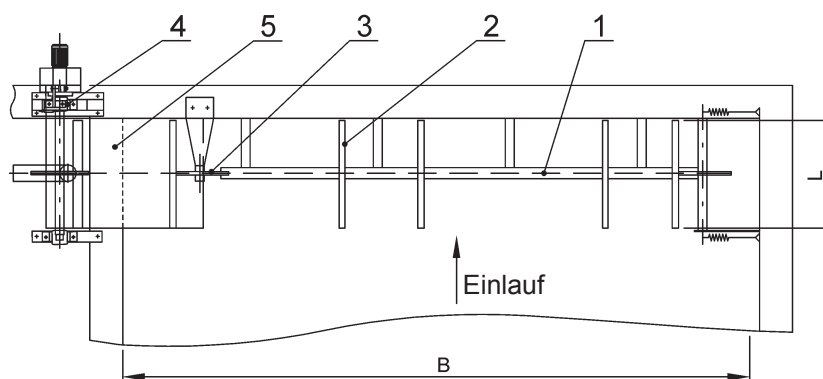


TABELLE MIT HAUPTDIMENSIONEN

Parameter	Variable	Einheit	Größe	Inkrementgröße
Beckenbreite	B	m	3,0 bis 6,0	0,3 m
Flügelänge	L	m	0,6 bis 1,2	0,2 m
Flügelabstand	C	m	2,0 bis 3,0	0,5 m
Auswurfhöhe	A	m	0,1 bis 0,5	0,1 m
Rechengeschwindigkeit	v	m/sec	0,16 bis 0,33	gemäß Getriebe
Installierte Leistungsaufnahme	P	kW	0,25 bis 0,5	gemäß Größe



Plastikkettenrechen

ŘSPH

ANWENDUNG

Der Kettenrechen, Typ RSPH, ist bestimmt zur queren Abräumung der auf dem Wasserspiegel schwimmenden Unreinheiten nach Flotation in längsliegenden Becken.

Diese Unreinheiten werden zwangsmäßig (mechanisch oder hydraulisch) der Auswurfstelle zugeführt. Die ganze Anlage wird vor allem als eine unabhängige Kläreinheit eingesetzt, die auch mit weiteren Ausrüstungen am Auslauf eines Aktivierungsbeckens zu installieren ist. Diese Anlage eignet sich nicht zur Abräumung der schwimmenden Unreinheiten mit Gehalt an abrasiven Artikeln.

FUNKTIONSPRINZIP

Der Kettenrechen, Typ RSPH, umfasst eine endlose Kette mit plastischen Kettengliedern, die mit Abstreifflügeln versehen ist. Beim Lauf ist die Kette mithilfe von drei Kettenrädern unterstützt. Die Abstreifleisten in der horizontalen Stellung laufen in einer Gleitführung. Die ganze Einrichtung wird durch ein Getriebe mit einem Elektromotor angetrieben. Die Kräfte an die Antriebswelle werden durch eine Kupplung übertragen, die den Kettentrieb gegen Überbelastung schützt. Zum Einsatz im Winter kann die Auswurfplatte in einer Doppelausführung mit Heizung geliefert werden. Der Kettenrechen kann entweder durch einen separaten Schaltschrank oder laut Vereinbarung betätigt werden. Nach kleinen baulichen Änderungen kann diese Einrichtung zur Abräumung des Schwimmschlammes auch in bestehenden rechteckigen Becken eingesetzt werden.

MATERIALAUSFÜHRUNG

Die Standardausführung des Kettenrechens besteht in Materialkombinationen: Plastik (Kettenräder, Kette), rostfreier Stahl (Gleitführung, Auswurfplatte, Abstreifflügel, Wellen, Rahmen, Verankerungselemente) und Gummi (Dichtungen).

BEDIENUNG UND INSTANDHALTUNG

Der Betrieb der Anlage erfordert keine ständige Betreuung. Ihre Instandhaltung ist gemäß der Betriebsanleitung durchzuführen. Es handelt sich vor allem um regelmäßige Kontrollen des Kettendurchhangs und Nachspannung nach Bedarf. Ein unregelmäßiger Betrieb kann übermäßige Schicht der Ablagerungen bringen und dadurch auch Abrieb der Kettenglieder verursachen, die nicht im Bad laufen können. Sowie könnte es auch zur übermäßigen Dilatation bei Temperaturänderungen kommen.

FORM DER LIEFERUNG

Die Anlage RSPH wird als eine Volllieferung, d.h. einschließlich Ausrüstungen sowie Montage vor Ort, oder laut Vereinbarung geliefert. Die Dispositionen der Ausrüstung können individuell (gemäß Angaben in der Tabelle der Hauptdaten) überarbeitet werden und zwar laut Vereinbarung und erst nach einer technischen Klarstellung. Der Lieferant behält sich das Recht vor, unter Einhaltung der Anlagenparameter den Lieferumfang zum Unterschied von Abbildungen zu ändern.

LIEFERFRIST

Laut Vereinbarung.