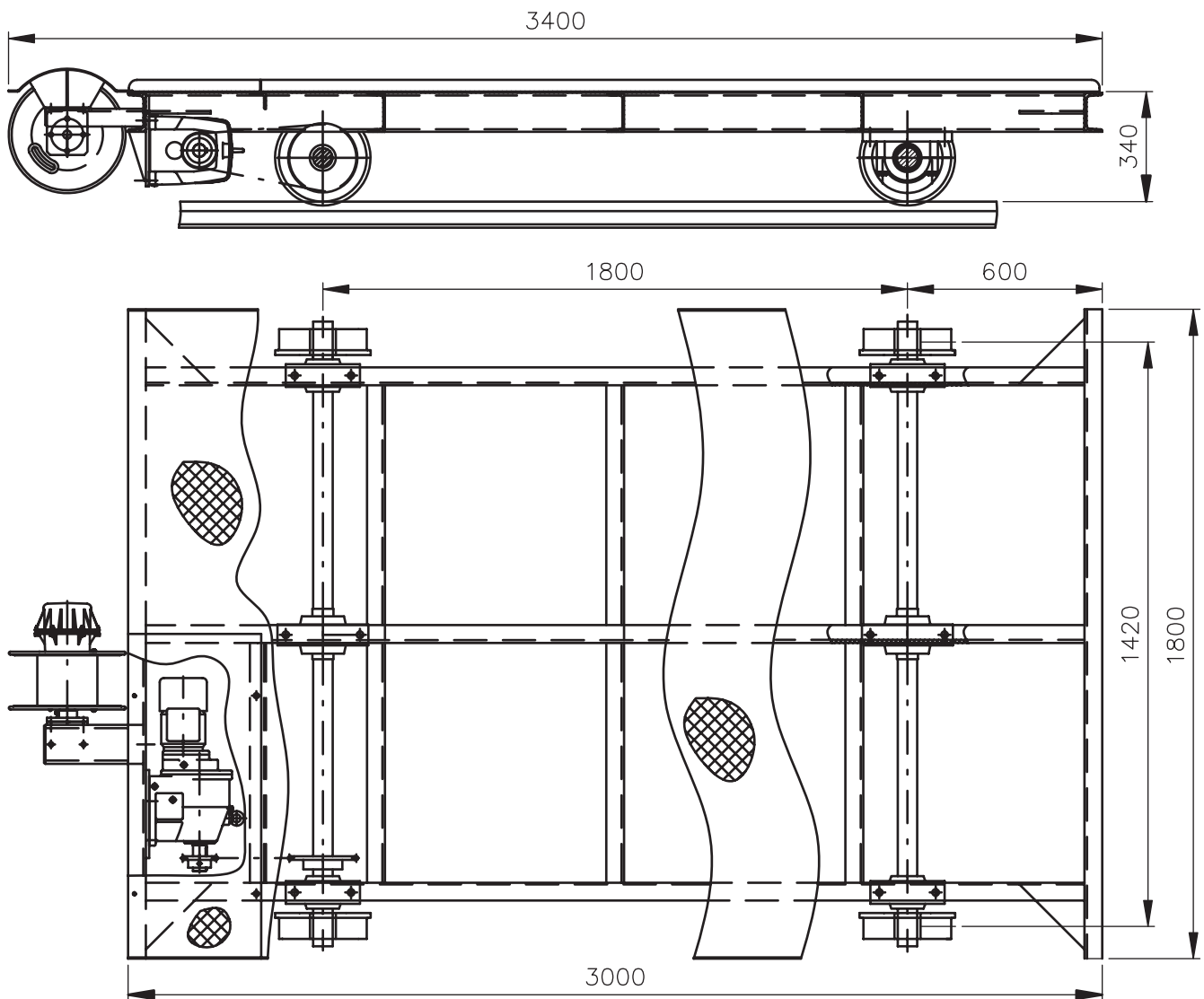




Containerchassis mit Motorantrieb

KUNST PKM 1,8 x 3-10t - K



ANMERKUNG:

Die Ladefläche dieses Chassis kann auf Anfrage auch an andere Containergrößen angepasst werden.



EUROPÄISCHE UNION
EUROPÄISCHER FOND FÜR REGIONALE ENTWICKLUNG
INVESTITION IN IHRE ZUKUNFT.

Containerchassis mit Motorantrieb

KUNST PKM 1,8 x 3-10t - K

ANWENDUNG

Das Containerchassis PKM 1,8 x 3-10t ist zum Aufladen eines gleichmäßig aufgeladenen Containers und zu seiner Beförderung in Nahentfernungen bis zu 35 m (mit Hinsicht auf Energiezufuhr) bestimmt. Es eignet sich vor allem für die Container MULDEN mit Kapazität von 5,5 oder 7 m³ und mit Gesamtgewicht bis zu 10 t.

FUNKTIONSPRINZIP

Das zweiachsige Containerchassis mit Achsenabstand von 1800 mm kann sich auf Gleisen mit Spurweite von 1420 mm bewegen. Der Achsenabstand und die Spurweite gewährleisten ausreichende Stabilität des zu befördernden Containers. Für diese Verlagerung wird das Chassis von einem elektrischen Getriebemotor angetrieben, der an einer Achse angekoppelt ist. Die Stromzuleitung sollte bevorzugt außerhalb des Chassis errichtet werden. Nach Stromabschaltung kann das Chassis durch eine Motorbremse gebremst werden. Die Fahrgeschwindigkeit des Chassis beträgt ca. 5 cm/sec.

MATERIALAUSFÜHRUNG

Der Rahmen ist aus Baustahl, Klasse 11, gefertigt und gegen Korrosion durch Feuerverzinkung und mit Deckanstrich geschützt.

BEDIENUNG UND INSTANDHALTUNG

Zur Bewegung des Chassis sollte der Bedienende nur den Antriebsmotor bedienen. Jedwede Instandhaltung ist gemäß der Betriebsanleitung durchzuführen.

FORM DER LIEFERUNG

Dieses Chassis kann entweder als eine Stücklieferung oder als eine Volllieferung, d.h. einschließlich elektrischen Ausrüstungen, Gleisen, Anschläge usw., geliefert werden.

LIEFERFRIST

Laut Vereinbarung.

R.č. PKM-K-10/10-A-de