

Vertikaler Wirbelsandfang

KUNST LPVV-2,9-K bis LPVV-6,1-K

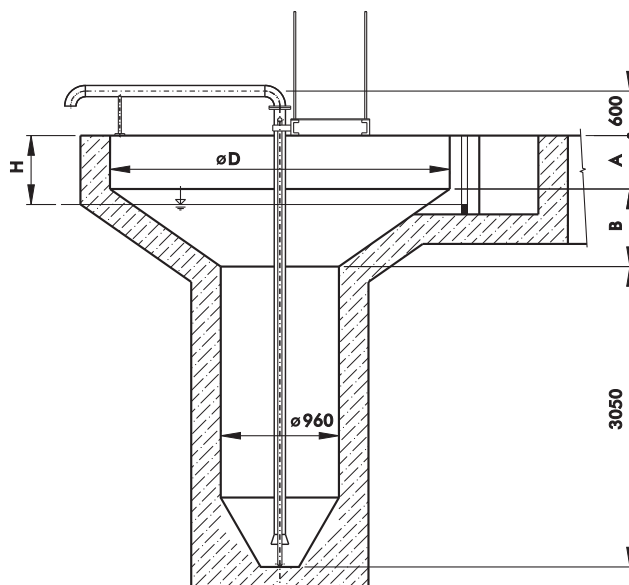
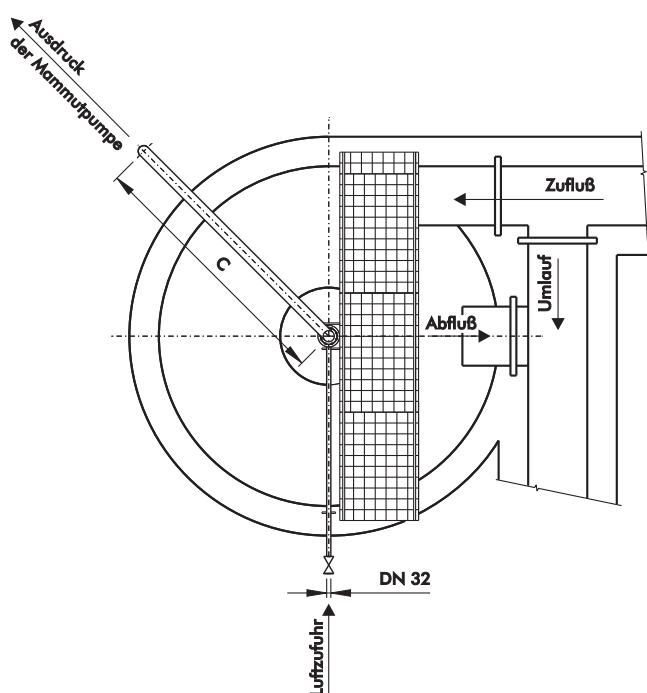


TABELLE DER HAUPTDIMENSIONEN:

Parameter	Bezeichnung	Größe und Bezeichnung des Vertikalsandfang						
		LPVV-2,9-K	LPVV-3,5-K	LPVV-4,0-K	LPVV-4,6-K	LPVV-5,4-K	LPVV-6,1-K	
Fängerdurchmesser	D	mm	2900	3500	4000	4600	5400	6100
Durchfluss min - max	Q	l/s	3,5 - 112	3,5 - 215	3,5 - 265	3,5 - 320	3,5 - 510	3,5 - 560
Höhe des Zylindrischen Teils	A	mm	400	550	600	600	600	600
Höhe des konischen Teils	B	mm	640	830	1020	1210	1460	1710
Länge der Druckleitung	C	mm	3200	3600	3900	4300	4900	5400
Minimales Niveau	H	mm	640	860	960	1020	1160	1210

Vertikaler Wirbelsandfang

KUNST LPVV-2,9-K bis LPVV-6,1-K

VERWENDUNG

Der Vertikale Wirbelsandfang dient zur Schwerkraftabscheidung des im zuströmenden Wasser enthaltenen Sandes, und seiner nachfolgenden Beseitigung. Er dient hinter den groben Reinigungseinheiten, wie Rechen, bzw. Geröllfang als vorgeschaltete Reinigungseinheit.

FUNKTIONSPRINZIP

Das sandhaltige Schmutzwasser wird dem funktionalen Raum des Sandfanges mittels sich allmählich erweiternder, tangential angeordneter Zufussrinne zugeführt. Unter Einfluss der tangentialen Zuleitung wird das Wasser im Fänger in eine spiralförmige Drehbewegung versetzt. Sandpartikel mit einer Abmessung grösser als 0,2 mm sinken auf den Zentralzylinderteil des Fängers, wo sie sich ablagern. Das Wasser ohne Sandkörner strömt durch eine Kerbe in der Wand des Fängers in die Abflussrinne ab. Der Sand wird mithilfe einer Mammutpumpe zyklisch aus dem Fänger entfernt und zur weiteren Aufbereitung (Sandseparation, Sandwäscher, usw.) abgeführt. Die Luftquelle für den Antrieb der Mammutpumpe und der Sedimentsandaufschlammung wird individuell in Hinblick auf die Einreihung des Fängers in das Gesamtkonzept der Kläranlage angeboten. Im Falle sehr tief eingebetteter Sandfänger ist es zur Förderung des Sandes notwendig Tauchpumpen zum pumpen der Wasser-Sand-Mischung inklusive aufschlammern des Sandes mit Luft oder Wasser zu verwenden. Diese Fälle werden individuell gelöst. Bei der Einordnung des Fängers in die Klärstraße ist es ebenfalls nötig die Stilllegung und den Bypass mithilfe der jeweiligen Absperrungen inklusive der Überlaufkante am Ablauf des Fängers vorzusehen.

MATERIALAUSFÜHRUNG

Die Mammutpumpe inklusive der Anschlussleitungen sind aus rostbeständigem Stahl gefertigt, der Bedienungsteg ist feuerverzinkt, was eine hohe Lebensdauer ohne die Notwendigkeit arbeitsintensiver und kostspieliger Instandhaltung sicherstellt.

BEDIENUNG UND INSTANDHALTUNG

Die Bedienung aller Sandfanggrößen beläuft sich nur auf zeitweise Reinigung der Abflussrinne von eventuell sedimentierten Verunreinigungen. Das Förderintervall des Sandes, ihre Automation sowie den Gang der Begleitanlage löst der Abnehmer individuell.

LIEFERFORM

Die Ausrüstung LPVV wird als Stücklieferung oder als Komplettlieferung einschließlich zusätzlichen Vorrichtungen mitsamt der Montage geliefert. Die Disposition der Ausrüstung, sowie der Umfang der Lieferung kann individuell überarbeitet werden (z. B. Größe der Stege, Befestigung der Rohrleitungen usw.).

LIEFERFRIST

Gemäß Vereinbarung.

R.č. LPVV-K 02/08-B-de