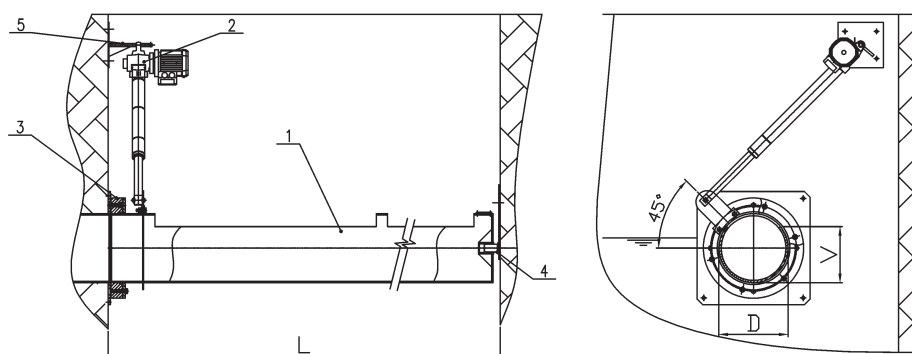


Odběrný naklápěcí žlab s elektropohonem

KUNST NŽ - 306

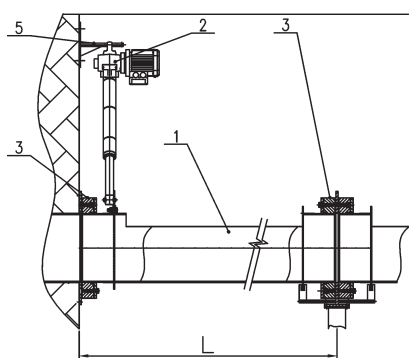
Základní provedení „ucpávka – čep“



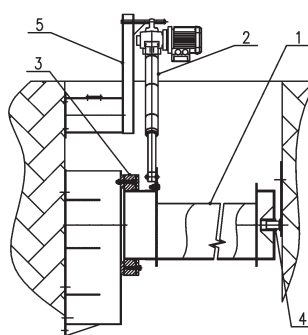
LEGENDA:

- D - průměr žlabu
- V - výška žlabu
- L - šířka nádrže
- 1 - žlab
- 2 - elektropohon
- 3 - ucpávka
- 4 - čep
- 5 - konzola žlabu

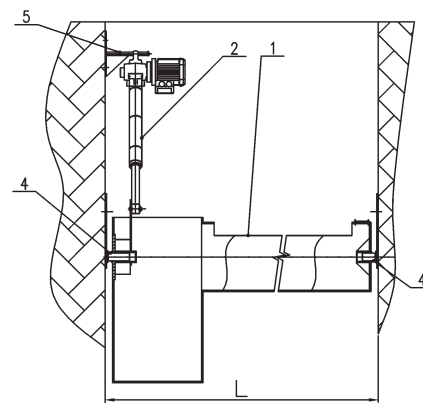
Provedení „ucpávka – ucpávka“



Provedení „ucpávka - čep s odběrnou jímkou“



Provedení „čep – čep s odběrnou jímkou“



TABULKA HLAVNÍCH ROZMĚRŮ:

Parametr	Průměr žlabu	Výška žlabu	Šířka nádrže (1 pohon)		Šířka nádrže (2 pohony)		Příkon (1 pohon)
	D	V	L	L	L	W	
Rozměr	mm	mm	mm	mm	mm	mm	mm
Velikost	306	248	min 2 000	max 6 000	min 6 000	max 12 000	180
Změna rozměru po	-	-	100		200		-

R.č. NŽ-306-K 07/10-A

Odběrný naklápěcí žlab s elektropohonem

KUNST NŽ - 306

POUŽITÍ:

Odběrný naklápěcí žlab NŽ 306 slouží k vyklízení podélných pravouhlých dosazovacích a usazovacích nádrží od plovoucích nečistot, které jsou ke žlabu přihrnovány stíracím zařízením hladiny. Plovoucí nečistoty jsou ze žlabu odváděny gravitačně nebo pomocí kalového čerpadla.

PRINCIP FUNKCE:

Odběrný naklápěcí žlab NŽ 306 se skládá z vlastního žlabu, otočného uložení a lineárního elektropohonu. Otočné uložení je tvořeno čepem nebo ucpávkou, případně jejich kombinací.

V klidovém stavu je žlab v tzv. středové poloze, kdy obě hrany žlabu jsou stejně vysoko nad hladinou. Pokud má dojít k odtahu plovoucích nečistot, je žlab pomocí lineárního elektropohonu naklopen tak, že jedna nebo druhá hrana se ponoří pod hladinu a plovoucí nečistoty přetékaají do žlabu, odkud jsou odváděny gravitačně nebo pomocí kalového čerpadla. Pokud je odběr plovoucích nečistot ze žlabu prováděn kalovým čerpadlem, je žlab opatřen sběrnou jímkou, která může být upevněna ke stěně nádrže nebo je součástí žlabu a může se naklápět spolu se žlabem.

MATERIÁLOVÉ PROVEDENÍ:

Celý žlab je zhotoven z nerezové oceli (mimo elektropohonu) s ucpávkou v kombinaci nerezová ocel-plast-pryž. Přímočarý elektropohon je ve venkovním provedení s krytím IP 55.

OBSLUHA A ÚDRŽBA:

Chod odběrného naklápěcího žlabu je ovládán ze samostatné ovládací skříňky ručně, případně s možností přepnutí do automatického režimu. Vzhledem k tomu, že pro efektivní odběr nečistot je vhodný vizuální kontakt se žlabem a hladinou, jednoznačně je doporučováno umístění ovládací skříňky přímo u žlabu a ruční ovládání. Provoz zařízení nevyžaduje trvalou obsluhu, jeho údržba však vyžaduje dodržování požadavků návodu na obsluhu.

FORMA DODÁVKY:

Odběrný naklápěcí žlab NŽ 306 je dodáván jako kompletní dodávka včetně lineárního elektropohonu a montáže. Dispozice uspořádání a provedení (stejně jako rozměry uvedené v tabulce základní rozměrové řady) mohou být individuálně upraveny a jsou předmětem technického vyjasnění. Dodavatel si vyhrazuje právo provést změny v dodávce oproti vyobrazení při dodržení parametrů zařízení.

DODACÍ LHŮTA:

Dle dohody.