

Dosazovací nádrže podélné Floc-In-B

KUNST DNPFI-3-K až DNPFI-6-K, typ B

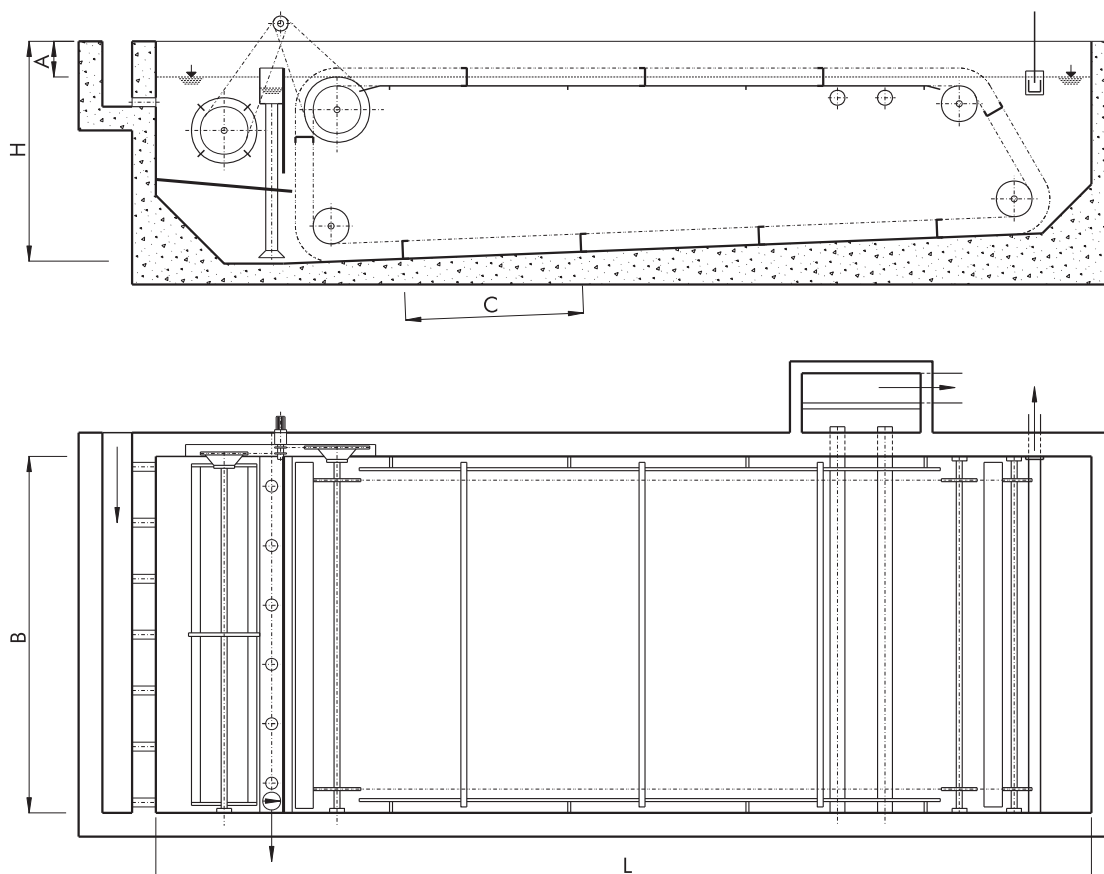


TABLE OF MAIN DIMENSIONS:

| Parametr | Rozměr | | Velikost | Změna rozměru po |
|---------------------|--------|-------------------|----------------|------------------------|
| Šířka nádrže | B | m | 3,0 už 6,0 | 0,3 m |
| Délka nádrže | L | m | 12,0 už 45,0 | 3,0 m |
| Hloubka nádrže | H | m | 2,4 už 4,5 | 0,3 m |
| Odstup hladiny | A | m | 0,6 už 1,2 | 0,2 m |
| Vzdálenost lopatek | C | m | 3,0 | |
| Rychlost shrabování | v | m.s ⁻¹ | 0,016 už 0,040 | dle použité převodovky |
| Instalovaný příkon | P | kW | 0,25 už 1,1 | dle velikosti |

R.č. DNPFI-B-K 02/08-A

Dosazovací nádrže podélné Floc-In-B

KUNST DNPFI-3-K až DNPFI-6-K, typ B

POUŽITÍ

Dosazovací nádrž podélná s rovným dnem slouží ke gravitační separaci aktivovaného kalu a k dočištění odpadních vod po předchozím biologickém čištění. Strojní vybavení Floc-In inovuje zásadním způsobem vystrojení podélných dosazovacích nádrží a je vhodné pro rekonstrukci stávajících nádrží bez větších stavebních úprav.

PRINCIP FUNKCE

Odpadní voda s obsahem aktivovaného kalu přitéká z předchozího stupně čištění do flokulátoru, který slouží k cílené tvorbě vloček aktivovaného kalu, zlepšení separačních vlastností kalu a jeho odplynění. Kalová směs vytéká z prostoru flokulátoru výtokovou šterbinou, situovanou přes celou šířku flokulátoru a je dále usměřována deflektorem. K vytvoření optimálního rychlostního gradientu ve flokulátoru slouží pomaloběžné míchadlo resp. uklidňovací desky nebo kombinace obou způsobů. Průtokem podélnou nádrží dochází k postupné sedimentaci kalu, který je ze dna plynule stírán řetězovým plastovým shrabovákem směrem k přítokové části nádrže. V této části nádrže je vyhrabovaný kal odebírán ze dna pomocí odsávaného kalového žlabu a veden k dalšímu použití. Současně jsou při pohybu shrabováku též plynule stírány plovoucí kaly z povrchu hladiny dosazovací nádrže. Plovoucí kaly jsou odtahovány z nádrže pomocí odvodnitelného žlabu, umístěného v zadní části nádrže, který je opatřen rychlouzávěrem a jsou odvedeny do jímky, jež je odvodněna. Odsazená voda je z nádrže odváděna pomocí ponořených děrovaných trubek, kterými odtéká do odtokové jímky.

MATERIÁLOVÉ PROVEDENÍ

Standardní materiálové provedení vystrojení dosazovací nádrže je kombinace plastu, nerez oceli, příp. žárově pozinkované konstrukční oceli.

OBSLUHA A ÚDRŽBA

Provoz zařízení nevyžaduje trvalou obsluhu a jeho údržba je prováděna dle provozního a montážního předpisu.

FORMA DODÁVKY

Vystrojení DNPFI - typ B je dodáváno jako kompletní dodávka vč. doplňkových zařízení i s montáží nebo dle dohody. Dispozice vystrojení (stejně jako rozměry, které jsou uvedeny v tabulce hlavních rozměrů) může být individuálně upravena a je předmětem technického vyjasnění. Dodavatel si vyhrazuje právo provést změny v dodávce oproti vyobrazení při dodržení parametrů zařízení.

DODACÍ LHŮTA

Dle dohody.